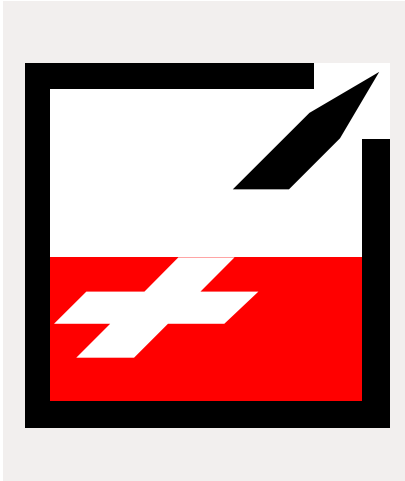


SOGART
SSOART
SSUART
SSUART

Schweizerische Offiziersgesellschaft der Artillerie
Société suisse des officiers de l'artillerie
Società svizzera degli ufficiali dell' artiglieria
Societad svizra dals uffiziers da l'artiglieria



Teil 1: Basislogistik Leistungen der LBA zu Gunsten der Artillerie

Oberst i Gst Bruno Häberli
C Log Fhr LBA





Schweizerische Eidgenossenschaft
Confédération suisse
Confederazione Svizzera
Confederaziun svizra

INTERN



Herbsttagung SOGART

Leistungen der LBA zG der Artillerie

18.09.10

Oberst i Gst Bruno HAEBERLI LBA/Chef Logistikführung
(bearbeitet durch Fachof Beat JUFER)



Agenda

- Einleitung
- Umsetzung Bf "APIANO"
- Leistungen LBA in Verlauf FDT/Ei (Beispiel Art Syst)
- Merk-würdiges aus logistischen Fachbereichen
- Kennzahlen
- Umsetzung OSLO-Konvention
- Beitrag der Truppe
- Fragen

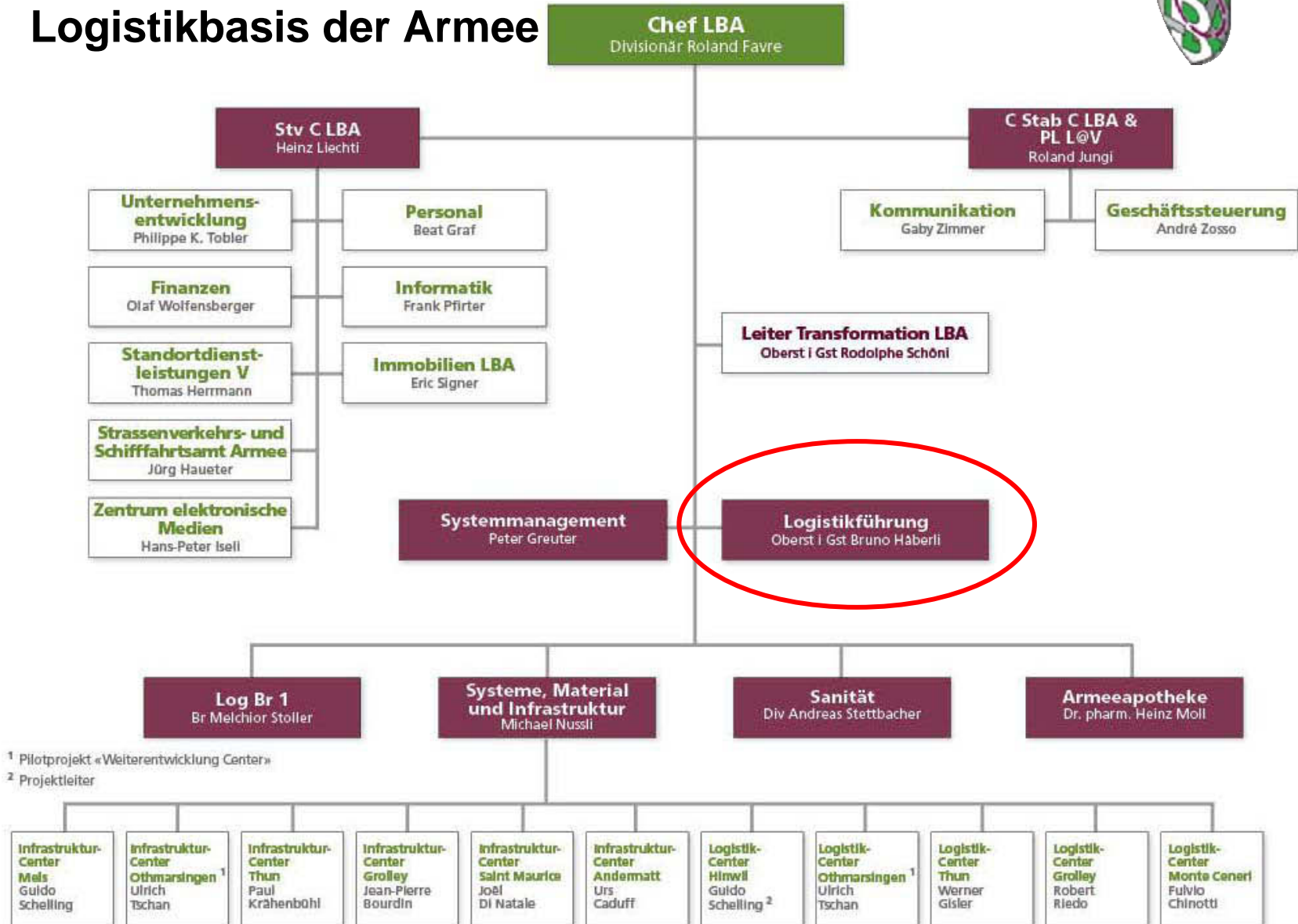




INTERN



Einleitung Logistikbasis der Armee



¹ Pilotprojekt «Weiterentwicklung Center»

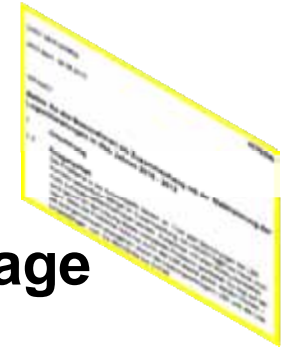
² Projektleiter



Umsetzung Bf "APIANO"

Ursprung der Schwierigkeiten

- Armee kleiner, aber fast unverändert viel **Diensttage** in kürzerer Zeit = Kostentreiber für Logistik
- Weniger, aber komplexeres **Mat in Pools** = mehr Dispo-, Trsp- und Handlingaufwand
- Neue Infrastrukturen noch nicht erstellt, alte Lager räumen
- Massiver **Personalabbau** (1'100) seit 2003, zur Zeit sistiert
- **Braindrain**, der sich durch hohes Durchschnittsalter beschleunigt
- **Know-how** für elektronische Systeme noch nicht aufgebaut
- Unausgereifte Abläufe in neuem System **LOGISTIK@V**
- **Abnehmendes tech Wissen der Trp => Einflussnahme Kader**



INTERN



Umsetzung Bf "APIANO"

Optimierung bisheriger Massnahmen



- Ei der **Trp Hdwk** der Fo und Betr Det zG Center
- **80 % des Mat** nach Dienst **einsatzbereit** abzugeben
- Ausgleich **Einrückungsbestände**
- Frühzeitiger **Einbezug der Trp Kdt** bei Engpässen
- Nutzung **Transportsystem VBS** für Transportspitzen
- Effizienzsteigerung bei **WEMA**
- LBA-interne **Abläufe** mit System Log@V optimieren
- **Liquidation** von obsoleten Systemen (wie auch 67 Pz Hb KAWEST)





Umsetzung Bf "APIANO"

Neue Massnahmen im Überblick

- Einsatz einer **Steuerungsgruppe** des CdA zur log Leistungserbringung bis Frühjahr 2011 unter der Leitung von Div STUTZ
- **Reduktion** des zugeteilten Mat, namentlich bei 36 Systemen mit Engpass in lh (u.a. Radspz INTAFF)
- FDT 2010 unverändert, **FDT 2011** terminlich und örtlich zT optimiert, um Ausgleich zu erzielen
- Abgabe/Rückgabe des Mat an **fixen Abgabe-/Rückgabestellen**
- **ABC Ausb** in FDT 2011/12 auf pers Ausr beschränkt





INTERN

Umsetzung Bf "APIANO"

Fixe Abgabe- und Rückgabestellen



Standort	Unterstellung	Zuweisung (Trp Kö)
AS Bière	LGRO	Art Fo
AS Romont	LGRO	Inf (West)
LC Thun	LTHU	HQ Fo
AS Wangen	LTHU	Kata Hi Fo
AS Brugg	LIOTH	G Fo
LC Othmarsingen	LIOTH	Aufkl Bat
AS Emmen	LIOTH	BODLUV Fo
AS Bronschhofen	LHIN	Infanterie (Ost)
AS Kloten	LHIN	FU Fo

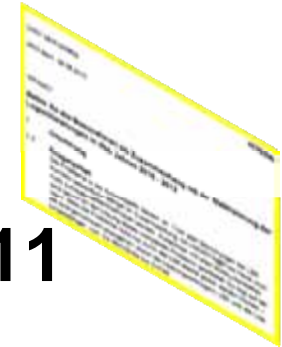


Betrifft rund 70 der 128 Trp Kö der A.

Die KVK/WK Stao werden nach Möglichkeit der Abgabe-/Rückgabestellen angepasst.



INTERN



Umsetzung Bf "APIANO"

Optimierte Dienstleistungen Art Fo 2011

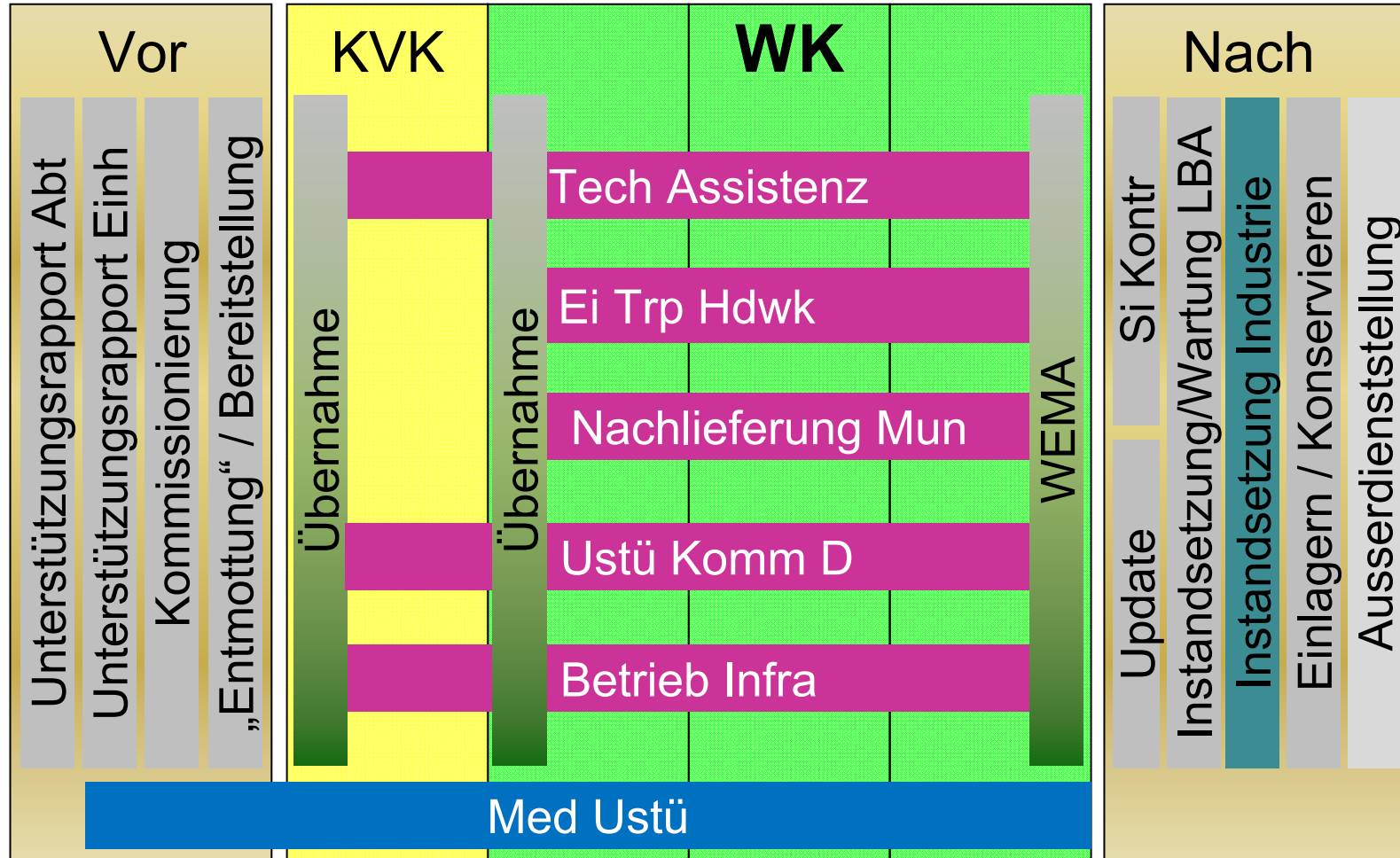
Vb	Januar					Februar				März				April				Mai				Juni				Juli				August				Sept				Oktober				Nov				Dez								
Fo	1	2	3	4	5	6	7	8	9	10	11	12	13	14	15	16	17	18	19	20	21	22	23	24	25	26	27	28	29	30	31	32	33	34	35	36	37	38	39	40	41	42	43	44	45	46	47	48	49	50	51	52		
RS 18 Wochen																																																						
DD RS 18 Wochen																																																						
DD Kata Hi																																																						
RS 21 Wochen																																																						
Art Abt 16																																																						
FFZ Btr 3																																																						
Art Abt 10																																																						
FFZ Btr 4																																																						
Fest Art Abt 13																																																						
Art Btr 10/3																																																						
Art Abt 49																																																						
FFZ Btr 5																																																						
Art Abt 54																																																						
FFZ Btr 2																																																						
Art Abt 1																																																						
FFZ Btr 1																																																						



INTERN

Leistungen LBA in Verlauf FDT / Ei

Zeitliche Betrachtung



Zyklus für RS sinngemäss



INTERN

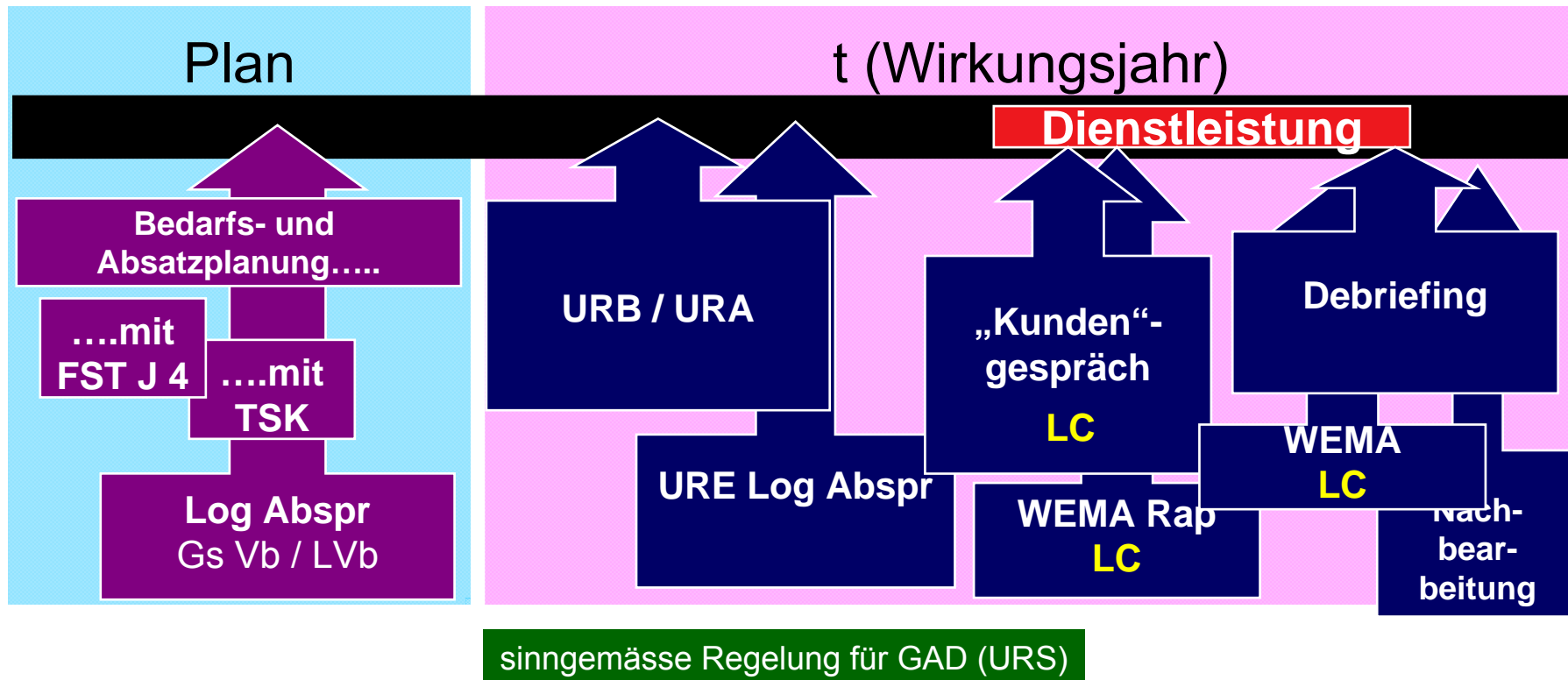
Leistungen LBA in Verlauf FDT / Ei

Kundenbetreuungsprozess



1. POC LBA: Stab NKA, Tor Reg, Gs Vb, LVb, Kamp Zsm, bester Fokids, UEMZ

Name:	Name:	Name:	Name:	Name:
Stellenbezeichnung:	Stellenbezeichnung:	Stellenbezeichnung:	Stellenbezeichnung:	Stellenbezeichnung:
Telefon:	Telefon:	Telefon:	Telefon:	Telefon:
E-Mail:	E-Mail:	E-Mail:	E-Mail:	E-Mail:



INTERN



Leistungen LBA in Verlauf FDT / Ei **Vor dem FDT / Ei**

- URB / URE
- Bestätigung der Bestellung
- Disposition (auf einer Ebene, schweizweit)
- Rückmeldung an Trp, wenn Mat nicht gem. Bestätigung lieferbar
- Auslösung LBA-internen Güterflüsse
- Interne Lieferung der Güter mit Combi-Verkehr Strasse-Schiene
- Interne Lieferung der Radfz (Stasse oder Schiene und Raupenfz (Schiene))
- Anlieferung der Mun (Exp U G aus umlaborierter Ei Mun)
- Bereitstellung / Kommissionierung durch Abgabestellen
- Übergabe an Trp
- Unterstützung Trp bei Kontrolle und Funktionskontrollen (FUKO)



INTERN



Leistungen LBA in Verlauf FDT / Ei **Während dem FDT / Ei**



- Bereitstellung/Betrieb Infra inkl Spl
- Tech Assistenz (Schulen 100 %, WK punktuell)
- Ausb Leistungen (zB Infra)
- Ns/Rs Ersatzteile und Baugruppen
- Ei Tp Hdwk
- Nachlieferung Mun
- Ustü Kommissariats D
- Med Ustü
- Austausch/Anpassungen PA
- Logistikgespräch / WEMA Rapport



INTERN



Leistungen LBA in Verlauf FDT / Ei **Nach dem FDT / Ei**



- WEMA
- Einlagerung vor Ort (fixe Abgabe-/Rückgabestellen)
- Interner Versand des Mat (grösstenteils Kombi-Verkehr Strasse-Schiene)
- Interne Versand der Radfz (Strasse oder Schiene) und Raupenfz (Schiene)
- Sicherheitskontrolle (ca. 15 h / Hb)
- Updates Software
- Instandsetzung/Wartung (ev. Beizug RUAG)
- Auslösung LBA-internen Güterflüsse
- ev. Aussertdienststellung





INTERN

Merk-würdiges aus Fachbereich Nach-/Rückschub



LOGISTIK@V



- Neu Abläufe, auch für Trp
- Neue Grundausrüstungsetat
 - Gliederung
 - Mat Container (MC) = vordefinierte Set



7 Logistik							
7.1 Logistik / Verpflegungssysteme							
200004097	2527.3038 291-7017	SORTIMENT NOTKOCHER 71/03	1	ST		30_0_1_1	83
200003521	2523.7176 331-6912	SORTIMENT EINZELKOCHGESCHIRR KOMPL (GAMELLE) 20 STUECK IN BEHALTER	7	ST		30_0_9	84
200003522	2523.7177 331-6873	SORTIMENT ESSBESTECKE 20 STUECK IN BEHALTER	7	ST		30_0_9_1	85
MC 30000544		SORT SPEISEVERTEILUNG FUER 40 ADA VPF ZEN/ SCHULEN	3				
200005393	2544.9745 820-2470	ABWASCHKISTE 45L MIT KLAPPDECKEL UND DICHTUNG	2	6	ST		208.95
	2544.8892	ABWASCHKISTE LEER	1	6	ST		
	2115.3054	RUNDGUMMSCHNUR d15MM	1	6	ST		1.05
	251-6213						
200005314	2544.7756 820-2445	SPEISEVERTEILERMATERIAL IN KISTE	1	3	ST	30_0_141_4	89
200005356	2541.0572 820-2300	GETRAENKEBEHALTER 485/420X230X750MM 24L MIT DECKEL, AUSLAUFHAHN, KUNSTSTOFF	2	6	ST	30_0_141_3	88
200005357	2541.1275 820-2315	WAERMEBEHALTER 645X370X308MM (TOPLADER) KOMPL, FUER FESTE UND FLUESSIGE SPEISEN	2	6	ST	30_0_141_2	87
200005363	2541.1283 820-2320	WAERMEBEHALTER 610X435X561MM (FRONTLADER)KOMPL, FUER FESTE SPEISEN	1	3	ST	30_0_141_1	86
MC 30000595		SORTIMENT VERPFLEGUNGSDIENST EINHEIT	1				
200003608	2506.0687 276-5613	TEMPERATURMESSGERAET TESTO 926, MIT ZUBEHOER, IN ETUI, KOMPL	1	1	ST		315.00
	2506.1200	ETUI 240X100X75MM PPS OLIV, MIT KLETTEN-VERSCHLUSS, FUER TEMP-MESSGERAET 926,926	1	1	ST		28.90
	276-5615						
	2112.8096	BATTERIE ALKALIMANGAN 9V 0,450AH 26,5X17,5X49,5MM	1	1	ST		2.40
	285-1005						
	2506.1199	EINSTECHFUEHLER d4x115/235MM CUNIKUNSTSTOFF, KABEL UND STECKER 2P ZU TESTO 926	1	1	ST		91.30
	276-5617						
	2521.8066	BEDENUNGSANLEITUNG TESTO 925 D/F	1	1	ST		5.80
	276-5773						



INTERN

Merk-würdiges aus Fachbereich **Instandhaltung**

Grundsatz: Die Trp und LBA verfügt über Baugruppensätze, die ausgetauscht und der RUAG zur Revision übergeben werden.

Zur Zeit werden die Ih Mittel zT neu zusammengestellt und in Anh 1 t (statt u.a. Unimog S) der Trp zugeteilt.

Brandunterdrückungsanlage Pz Hb wird aktuell durch RUAG modifiziert und wieder in Betrieb genommen.





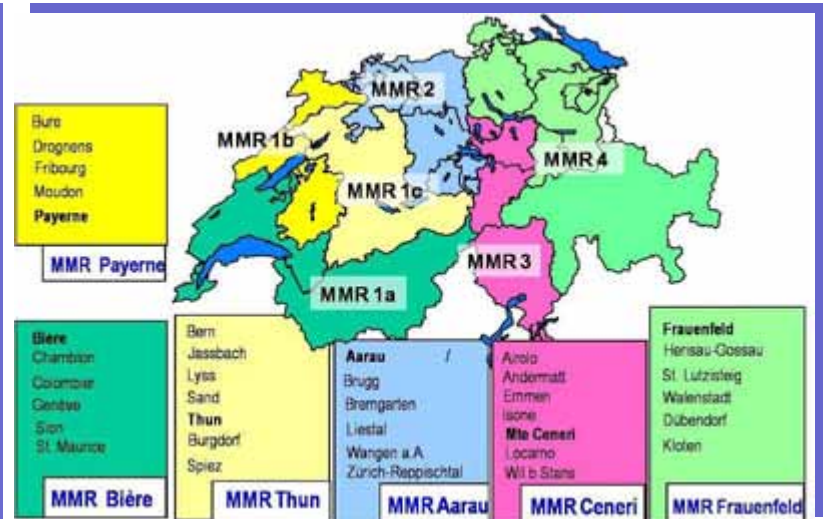
INTERN

Merk-würdiges aus Fachbereich Sanität



Neu ist vorgesehen, die Modulare sanitätdienstlichen Elemente 1 (MSE 1; zur Grundversorgung Stufe Abt) im FDT zentral durch die MMR einzusetzen und auszubilden.

Az und San Gr der Art Log Btr stehen nicht mehr direkt zur Verfügung. San D über Militärmedizinische Regionen (MMR) der LBA.



INTERN



Merk-würdiges aus Fachbereich Verkehr und Transport



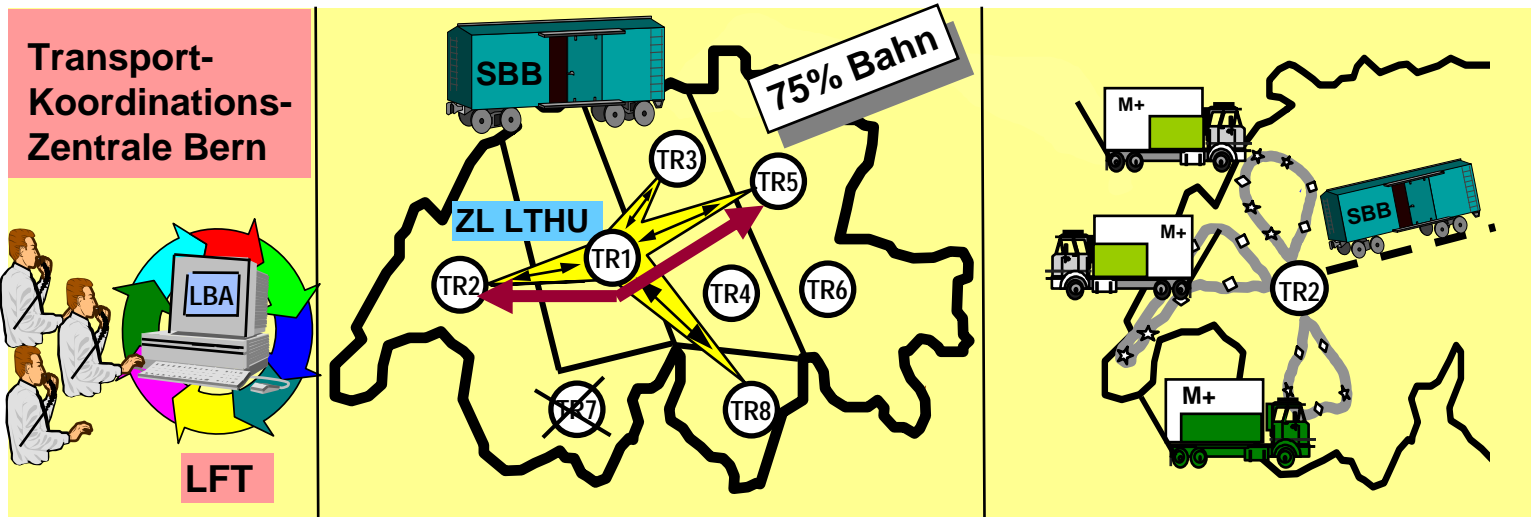
Armeetransport-Koordinationszentrale (Trsp Börse für Trp)

Zu wenig Kapazität? Zu viel Kapazität? **Tf 031 324 29 18 Fax 031 324 29 98 atkz@vtg.admin.ch**

Transportservice VBS (u.a. für LBA-interne Güterflüsse)

TR / GUP

- TR1 LTHU
- TR2 Säles
- TR3 LOTH
- TR4 Altdorf
- TR5 Brons.
- TR6 IMEL
- TR7 ---
- TR8 LMCE



Stückgut im Tagestakt. Express, falls schnellere Lieferung!

TR = Transport Region

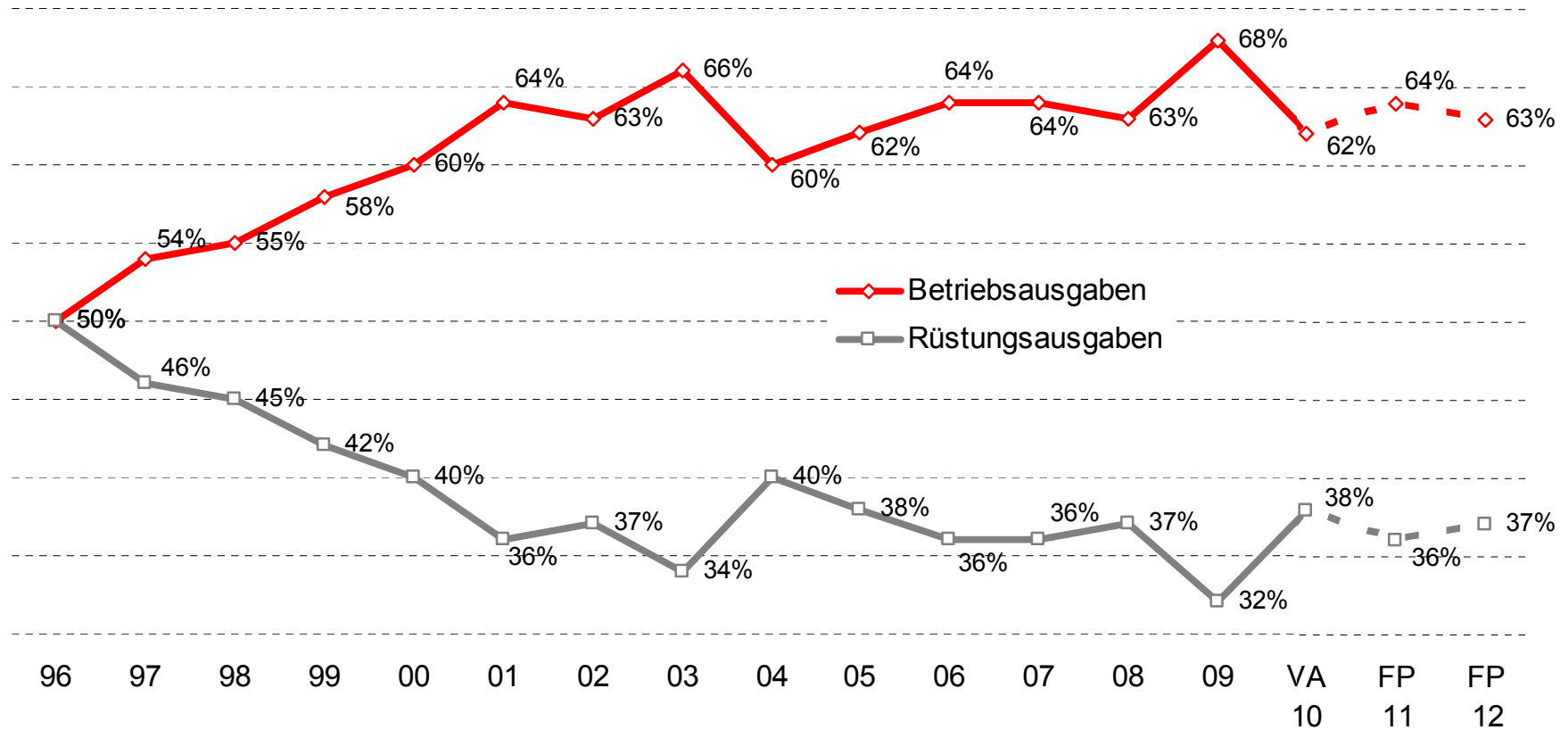
GUP = Güterumschlagplattform (Schiene/Strasse)



Kennzahlen

Kostenstruktur der Armee

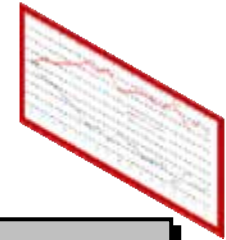
Investitions- versus Betriebskostenanteile 1996-2012





INTERN

Kennzahlen Artillerie ab 01.01.2011



Brigade blindée 1

1 f/d VD

br 1 f/d VD

1 f NE

12 d BE

17 f GE

16 d BE

18 f VD

2 d/f NE

1 f VD

Pz Br 11

11 d TG

Br 11 d TG

11 ISTAR AI

14 d TG

13 d LU

16 d ZH

29 d ZH

11 d AR

61 d SH

Inf Br 5

5 d AG

Br 5 d AG

4 d SO

10 d SO

11 d SO

56 d AG

20 d LU

97 d BS

Inf Br 7

R 7 d/i/f SG

R 7 d SG

R 9 d AR

R 12 d GR

R 8 d AG

R 28 d SH

R 47 d/i TG

R 72 d SZ

R 91 d GR

R 54 d BS

R 60 d AG

R 73 d TG

Br inf 2

2 f/d NE

br 2 f/d NE

2 f JU

19 f NE

54 d BE

13 d BE

car 14 f GE

car 1 f VD

Car fant mont 9

9 i/d/f TI

br 9 i/d TI

30 i TI

49 i TI

29 d UR

17 d BE

7 f FR

48 d ZG

Geb Inf Br 12

12 d/f GR

Br 12 d GR

S 6 d ZH

13 d/f UR

77 d SG

65 d ZH

85 d GL

70 d ZH

Br inf mont 10

R 10 f/d/i VS

R 10 f/d VS

R 4 d SO

R 10 f/d VS

R 15 f/d FR

R 20 d BL

R 32 d BL

R 41 f/d GE

R 8 f VD

R 10 f/d VS

S R 5 d BL

R 24 f JU

R 36 d BE



Umsetzung Oslo-Konvention

Um ca. 7 Jahre vorgezogene Vernichtung der 15.5 cm und 12 cm Kanistermunition.

Wert: 652 Mio. + mind. 25 Mio für Entsorgung innert den nächsten 8 Jahren.

Löschung der entsprechenden Software.

STRIX und SMART bleiben.



DIPLOMATIC CONFERENCE FOR THE ADOPTION OF A CONVENTION ON CLUSTER MUNITIONS

DUBLIN 19 – 30 MAY 2008

Convention on Cluster Munitions

The States Parties to this Convention,

Deeply concerned that civilian populations and individual civilians continue to bear the brunt of armed conflict,

Determined to put an end for all time to the suffering and casualties caused by cluster munitions at the time of their use, when they fail to function as intended or when they are abandoned,

Concerned that cluster munition remnants kill or maim civilians, including women and children, obstruct economic and social development, including through the loss of livelihood, impede post-conflict rehabilitation and reconstruction, delay or prevent the return of refugees and internally displaced persons, can negatively impact on national and international peace-building and humanitarian assistance efforts, and have other severe consequences that can persist for many years after use,

Deeply concerned also at the dangers presented by the large national stockpiles of cluster munitions retained for operational use and *determined* to ensure their rapid destruction.



INTERN



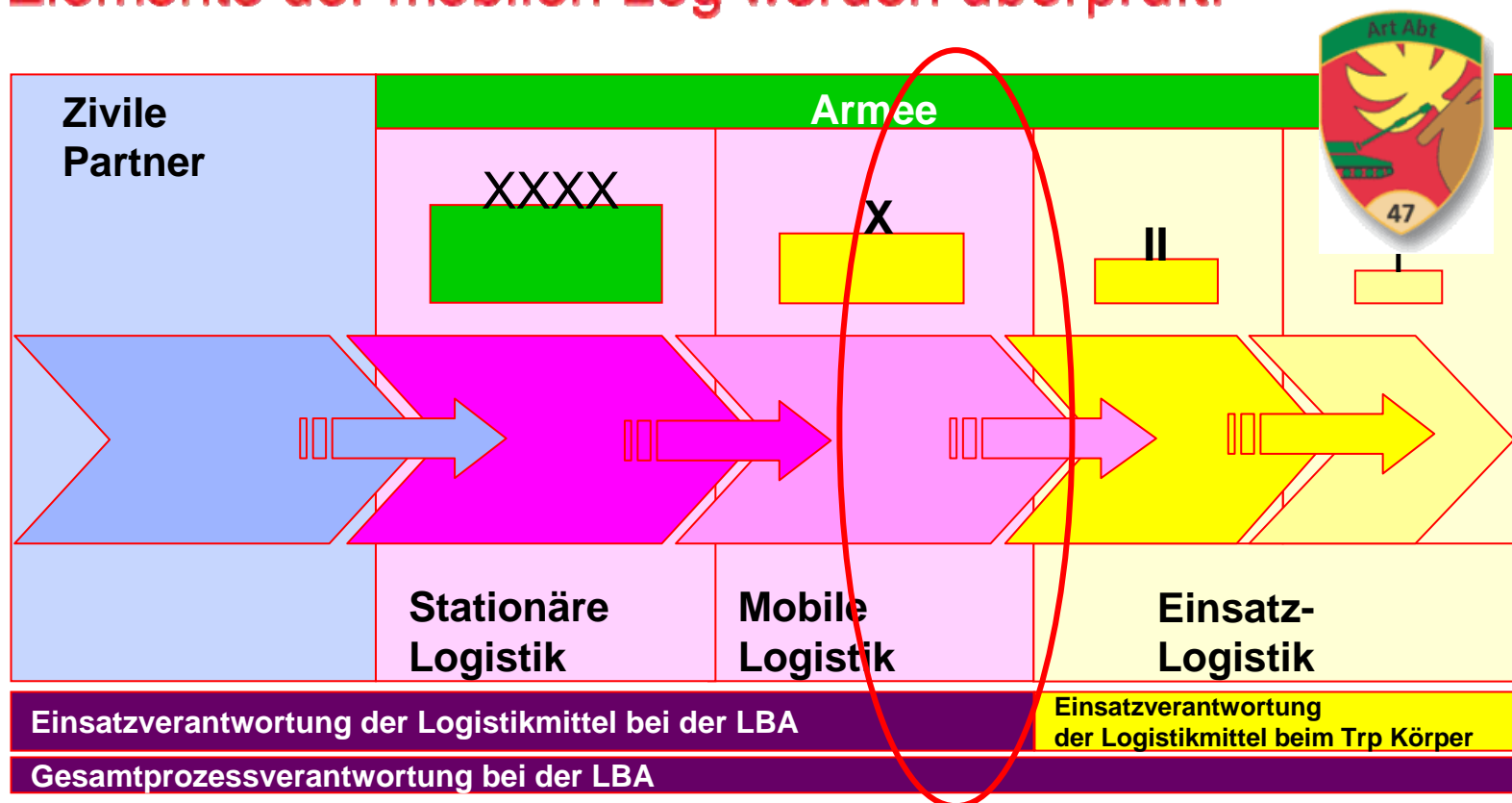
Beitrag der Truppe

Einsatzlogistik = Verlängerter Arm der LBA



**Ei Log gem Konzeption A XXI erfolgreich eingeführt.
Danke!**

Elemente der mobilen Log werden überprüft.





Beitrag der Truppe

Verbesserungspotential der Truppe



Minimierung von Blindleistungen

- Logistikkonzept Stufe Abt vor Dienstleistung als Grundlage der Leistungsanforderungen
- Anpassung an aktuelle Aufträge und Bestände
- Ev. gestaffelte, situationsbezogene Leistungsbezüge

Maximierung der logistischen Gesamtleistung

- Ei der Trp Hdwk zG LBA und/oder Ih der Ei Log
- Sogfältig geplante und geführte WEMA
- Tech Ausb des Kadets
- Zurverfügungstellung von Trsp Kapazitäten





INTERN

Thanks, and more...!

Die Logistikbasis der Armee, LBA - Microsoft Internet Explorer

DE Deutsch (Schweiz) Drawing Pad

Adresse <http://www.lba.admin.ch/internet/lba/de/home/logistikbasis.html>

Schweizerische Eidgenossenschaft
Confédération suisse
Confederazione Svizzera
Confederaziun svizra

Bundesverwaltung admin.ch
Eidgenössisches Departement für Verteidigung, Bevölkerungsschutz und Sport
Logistikbasis der Armee

Startseite | Übersicht | Suche | Kontakt |

Aktuell Themen Dokumentation Dienstleistungen Verbände **Die Logistikbasis**

Startseite > Die Logistikbasis

Die Logistikbasis der Armee, LBA

Erweiterte Suche

Diese Seite drucken

Logistikbasis

Logistik-Koordinationszentrum
Das Logistik-Koordinationszentrum (LKZ LBA) ist Ihre Kontaktstelle für die Entgegennahme und Koordination logistischer Bedürfnisse aller Art.

Logistikbasis der Armee

Diskussionen sind auf <http://www.lba.admin.ch/> nicht verfügbar

Local intranet